

TYPE DA



TYPE DA/TRIM



Akcelerator Profit typu DA jest akceleratorem niskociśnieniowym, przeznaczonym do użytkowania z powietrznymi zaworami kontrolno-alarmowymi typu DGACV i DFACV (wszystkie rozmiary). Umożliwia szybką reakcję powietrznego zaworu kontrolno-alarmowego.

Charakterystyka

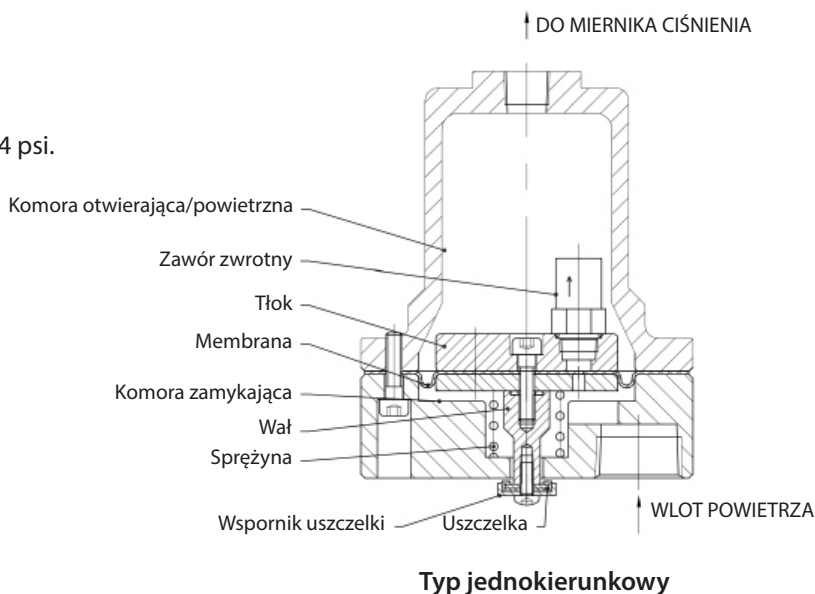
- Tylko do użytku wewnętrznego.
- Szybka reakcja na wahania ciśnienia powietrza.
- Zakres aktywacji: 21-34 kPa / 3-5 psi.
- Podłączany bezpośrednio do górnej komory siłownika niskociśnieniowego.
- Masa:
 - Typ DA: 1,36 kg.
 - Typ DA/TRIM: 2,08 kg.

Ciśnienie robocze

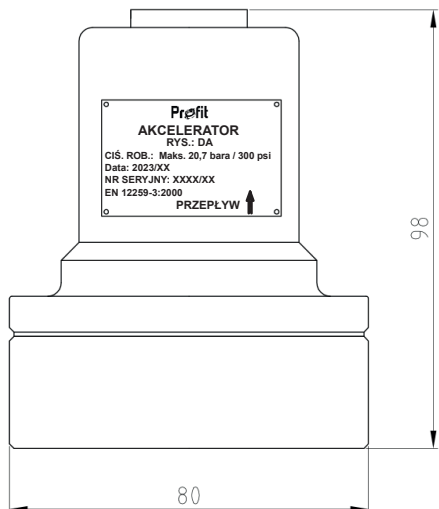
Od 0,10 do 0,17 MPa / od 1,0 do 1,7 bar / od 15 do 24 psi.

Materiały

- Komora powietrzna z korpusem z brązu.
- Komora zamykająca ze stali nierdzewnej.
- Membrana, uszczelki i o-ring: Guma EPDM.
- Sprężyna i śruby: stal nierdzewna.
- Tłok ze stali nierdzewnej.
- Wspornik wału i uszczelki: mosiądz UNSC36000.



Wymiary

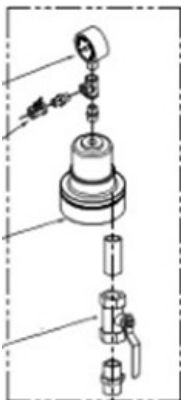


Funkcja

- DA przyspieszy pracę powietrznego zaworu kontrolno-alarmowego poprzez rozpoznanie szybkiego spadku ciśnienia w układzie i zwolnienie powietrza z górnej komory urządzenia.
- Akcelerator kontrolno-alarmowy przestawiany jest w stan zamknięty przez ciśnienie powietrza układu w górnej i dolnej komorze w celu utrzymania ciśnienia w komorze powietrznej siłownika. Po spuszczeniu ciśnienia z układu w wyniku otwarcia zraszacza powietrze wylatuje szybciej z dolnej komory niż z górnej komory. W wyniku tego ciśnienie w górnej komorze utrzymywane jest na względnie wysokim poziomie.
- Gdy pojawi się różnica ciśnień wynosząca 21-34 kPa / 3-5 psi, DA rozpocznie otwieranie w celu spuszczenia powietrza z komory dolnej do atmosfery. To działanie szybko spuszcza powietrze z siłownika, wyzwalając działanie zaworu kontrolno-alarmowego zraszacza.
- Dodatkowe informacje można znaleźć w naszych arkuszach danych technicznych dla zaworów kontrolno-alarmowych.

Opcje

- Akcelerator DA + osprzęt:
Akcelerator dostarczany jest wraz ze wszystkimi częściami niezbędnymi do umieszczenia w zestawie zaworu kontrolno-alarmowego.



Zestawienie materiałowe:

- Zawór kulowy (1 x 1/2" i 1 x 1/4").
 - Miernik ciśnienia o zakresie 0,40 MPa / 4,0 bar / 60 psi.
 - Złącza ciągliwe.
- Dostępny również jako jedna część zamienna – tylko akcelerator.

INFORMACJE OGÓLNE

- Instalatorzy powinni być przeszkoleni lub dysponować doświadczeniem w zakresie instalacji i zrozumienia sposobu działania urządzenia.
- Przed przystąpieniem do montażu, demontażu lub regulacji produktów firmy Profit należy przeczytać ze zrozumieniem całość dokumentacji technicznej i instrukcję montażu.
- Przed przystąpieniem do montażu, demontażu lub regulacji produktów firmy Profit należy odprowadzić wodę z instalacji tryskaczowej i usunąć ciśnienie z układu.
- Nie wolno wykonywać żadnych pracy przy układach rurowych pod ciśnieniem lub wypełnionych wodą.
- Firma Piping Logistics zastrzega sobie prawo do zmiany specyfikacji, projektu i/lub standardowo stosowanego osprzętu produktów bez uprzedzenia oraz z wyłączeniem jakichkolwiek zobowiązań.
- Należy stosować niezbędne środki ochrony indywidualnej (ŚOI), aby uniknąć obrażeń ciała (kask, obuwie ochronne i okulary ochronne, rękawice Profit).



Niezastosowanie się do tych instrukcji może skutkować śmiercią lub poważnymi obrażeniami ciała, albo też uszkodzeniem mienia.

Zalecamy przechowywanie naszych produktów w suchym, zamkniętym pomieszczeniu.

Po zamontowaniu w naziemnej instalacji tryskaczowej produkty nie wymagają konserwacji.

TABELA ZMIAN

Data	△	Uwagi
2024/02/21		Wydanie pierwsze.