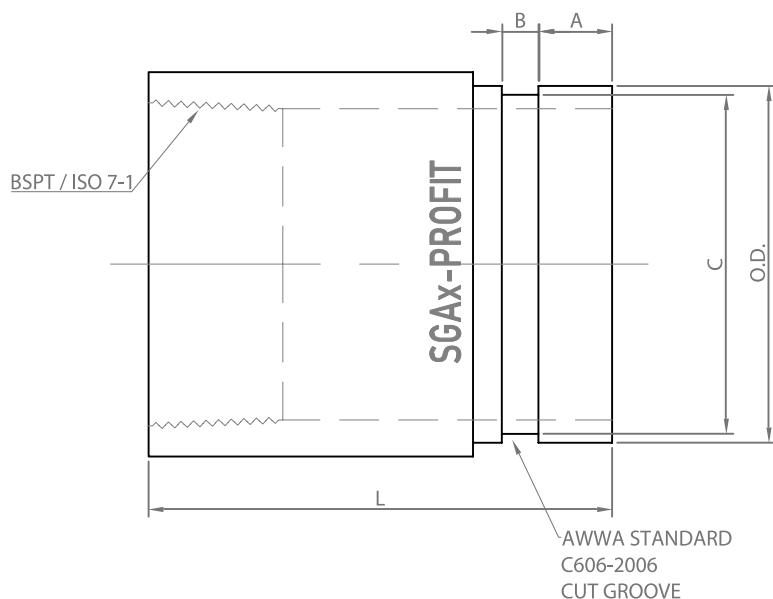


ZŁĄCZKA NAKRĘTNA ROWKOWANA "MUFA" SGA



Przejściówki z rowkiem gniazdowym SGA umożliwiają połączenie między urządzeniami rowkowanymi z gwintem wewnętrznym.

Kod		Rozmiar nominalny		Rura Ø O.D.	Wymiary				Masa	Oznakowanie
Niepowlekany	Ocynk ogniowy	NPS inch	DN mm	mm	L mm	A mm	B mm	C mm	kg	
SGA1 - BLACK	SGA1 - GALVA	1	25	33,7	75	15,9	7,9	30,2	0,21	SGA
SGA11/4 - BLACK	SGA11/4 - GALVA	1¼	32	42,4	100	15,9	7,9	39,0	0,37	SGA
SGA11/2 - BLACK	SGA11/2 - GALVA	1½	40	48,3	100	15,9	7,9	45,1	0,47	SGA
SGA2 - BLACK	SGA2 - GALVA	2	50	60,3	100	15,9	7,9	57,2	0,56	SGA
SGA21/2 - BLACK	SGA21/2 - GALVA	2½	65	76,1	100	15,9	7,9	72,3	0,73	SGA
SGA3 - BLACK	SGA3 - GALVA	3	80	88,9	100	15,9	7,9	84,9	0,80	SGA
SGA4 - BLACK	SGA4 - GALVA	4	100	114,3	100	15,9	9,5	110,1	1,54	SGA

Specyfikacja materiałowa:

Wykonanie: stal węglowa

Wykończenie powierzchni: niepowlekana / ocynk ogniowy

Ciśnienie robocze

300 PSI / 2068 kPa / 20,7 barg

Informacje ogólne:

- Podane wartości ciśnienia znamionowego to CWP (ciśnienie robocze na zimno) lub MWP (maksymalne ciśnienie robocze) przy maksymalnej temperaturze pracy 110°C. Aby uzyskać więcej informacji, prosimy o kontakt pod adresem info@pipinglogistics.eu.
- Podane maksymalne ciśnienie robocze jest sumą ciśnienia wewnętrznego i zewnętrznego, w oparciu o rurę stalową o standardowej wadze (ANSI) i standardowy rowek walcowany lub cięty, zgodnie ze specyfikacjami firmy Piping Logistics. Aby uzyskać więcej informacji, należy skontaktować się z info@pipinglogistics.eu.
- Tylko w przypadku jednorazowej próby terenowej maksymalne ciśnienie robocze złącza może być zwiększone o półtora raza w stosunku do podanej wartości.
- Ostrzeżenie: Systemy rurowe muszą być zawsze pozbawione ciśnienia i opróżnione przed próbą demontażu i/lub usunięcia jakichkolwiek elementów.
- Piping Logistics zastrzega sobie prawo do zmiany specyfikacji, konstrukcji i/lub wyposażenia standardowego bez uprzedzenia i bez ponoszenia jakichkolwiek zobowiązań.
- Zdecydowanie zalecamy przechowywanie naszych produktów w zamkniętych i suchych magazynach.