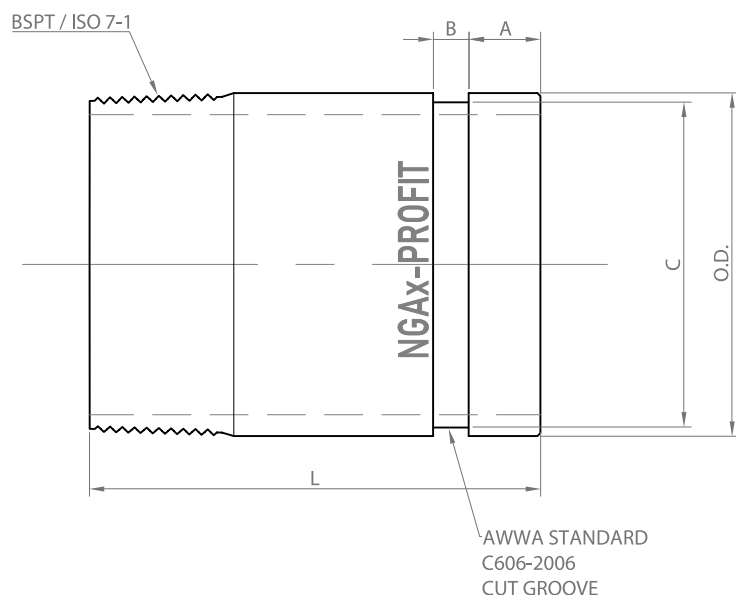


ZŁĄCZKA WKREŚNA ROWKOWANA "NYPEL" NGA



Przejściówki NGA umożliwiają połączenie między urządzeniami z gwintem zewnętrznym i rowkowanymi końcówkami.

Kod		Rozmiar nominalny		Rura Ø O.D.	Wymiary				Masa	Oznaczenia
Niepowlekany	O cynk ogniowy	NPS inch	DN mm	mm	L mm	A mm	B mm	C mm	kg	
NGA1 - BLACK	NGA1 - GALVA	1	25	33,7	75	15,9	7,9	30,2	0,15	NGA
NGA1¼ - BLACK	NGA1¼ - GALVA	1¼	32	42,4	100	15,9	7,9	39,0	0,30	NGA
NGA1½ - BLACK	NGA1½ - GALVA	1½	40	48,3	100	15,9	7,9	45,1	0,34	NGA
NGA2 - BLACK	NGA2 - GALVA	2	50	60,3	100	15,9	7,9	57,2	0,47	NGA
NGA2½ - BLACK	NGA2½ - GALVA	2½	65	76,1	100	15,9	7,9	72,3	0,68	NGA
NGA3 - BLACK	NGA3 - GALVA	3	80	88,9	100	15,9	7,9	84,9	0,72	NGA
NGA4 - BLACK	NGA4 - GALVA	4	100	114,3	100	15,9	9,5	110,1	1,09	NGA

Specyfikacja materiałowa:

Wykonanie: stal węglowa

Wykończenie powierzchni: niepowlekana / ocynk ogniowy

Ciśnienie robocze

300 PSI / 2068 kPa / 20,7 barg

Informacje ogólne:

- Podane wartości ciśnienia znamionowego to CWP (ciśnienie robocze na zimno) lub MWP (maksymalne ciśnienie robocze) przy maksymalnej temperaturze pracy 110°C. Aby uzyskać więcej informacji, prosimy o kontakt pod adresem info@pipinglogistics.eu.
- Podane maksymalne ciśnienie robocze jest sumą ciśnienia wewnętrznego i zewnętrznego, w oparciu o rurę stalową o standardowej wadze (ANSI) i standardowy rowek walcowany lub cięty, zgodnie ze specyfikacjami firmy Piping Logistics. Aby uzyskać więcej informacji, należy skontaktować się z info@pipinglogistics.eu.
- Tylko w przypadku jednorazowej próby terenowej maksymalne ciśnienie robocze złącza może być zwiększone o półtora raza w stosunku do podanej wartości.
- Ostrzeżenie: Systemy rurowe muszą być zawsze pozbawione ciśnienia i opróżnione przed próbą demontażu i/lub usunięcia jakichkolwiek elementów.
- Piping Logistics zastrzega sobie prawo do zmiany specyfikacji, konstrukcji i/lub wyposażenia standardowego bez uprzedzenia i bez ponoszenia jakichkolwiek zobowiązań.
- Zdecydowanie zalecamy przechowywanie naszych produktów w zamkniętych i suchych magazynach.