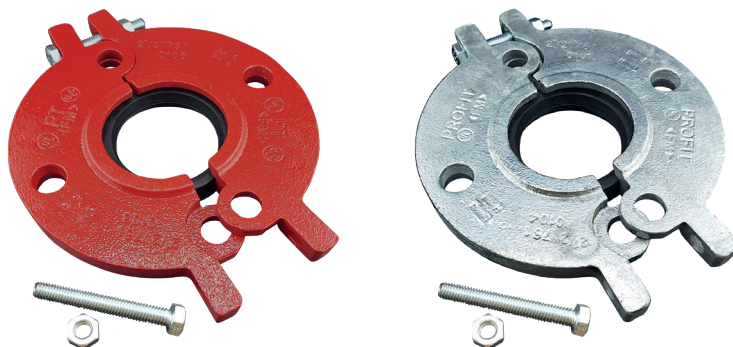
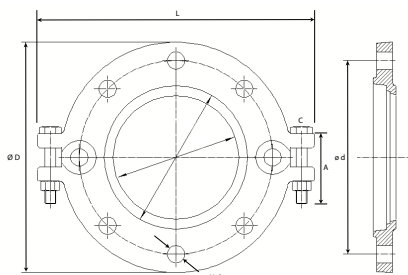


Przedział rozmiarów: 2" - 10"
PN 16 (EN1092-2)



Kołnierz dzielony rowkowany umożliwia połączenie elementów z zakończeniem kołnierzowym z elementami z zakończeniem rowkowanym.

Kod		Rozmiar nominalny		Rura Ø zewn.	Wymiary kołnierza dzielonego rowkowanego (PN16, EN 1092-2)							Masa	Oznakowanie
Czerwony	Ocynk	NPS cale	DN mm	mm	L mm	Ø D mm	Ø d mm	Grubość	Otwory n	Otwór Ø mm	Rozmiar śruby	kg	
GSF16R	GSF16G	2	50	60,3	210	165	125	25	4	18	M16	1,64	XGQT09
GSF16R	GSF16G	2½	65	73,0	240	182	145	25	4	18	M16	2,16	XGQT09
GSF16R	GSF16G	2½	65	76,1	240	182	145	25	4	18	M16	2,11	XGQT09
GSF16R	GSF16G	3	80	88,9	250	194	160	25	8	18	M16	2,54	XGQT09
GSF16R	GSF16G	4	100	108,0	266	216	180	25	8	18	M16	2,48 ¹⁾	XGQT09
GSF16R	GSF16G	4	100	114,3	266	216	180	25	8	18	M16	2,60	XGQT09
GSF16R	GSF16G	5	125	133,0	300	247	210	25	8	18	M16	3,59 ¹⁾	XGQT09
GSF16R	GSF16G	5	125	139,7	300	247	210	25	8	18	M16	2,87	XGQT09
GSF16R	GSF16G	5	125	141,3	300	247	210	25	8	18	M16	2,97	XGQT09
GSF16R	GSF16G	6	150	159,0	336	282	240	25	8	22	M20	3,63 ¹⁾	XGQT09
GSF16R	GSF16G	6	150	165,1	336	282	240	25	8	22	M20	3,52	XGQT09
GSF16R	GSF16G	6	150	168,3	336	282	240	25	8	22	M20	4,19	XGQT09
GSF16R	GSF16G	8	200	219,1	395	335	295	25	12	22	M20	5,61	XGQT09
GSF16R	GSF16G	10	250	273,0	470	405	355	25	12	26	M24	7,84 ¹⁾	XGQT09

¹⁾ Nie ma certyfikatu FM ani UL.

Specyfikacja materiałowa

Obudowa: żeliwo sferoidalne zgodne z normą ASTM A536 65-45-12

Powłoka: czerwona farba RAL 3000, powłoka epoksydowa EPD (każdy inny kolor na zamówienie).

Śruby i nakrętki: ocynkowana elektrolitycznie stal średniowęglowa ulepszana cieplnie

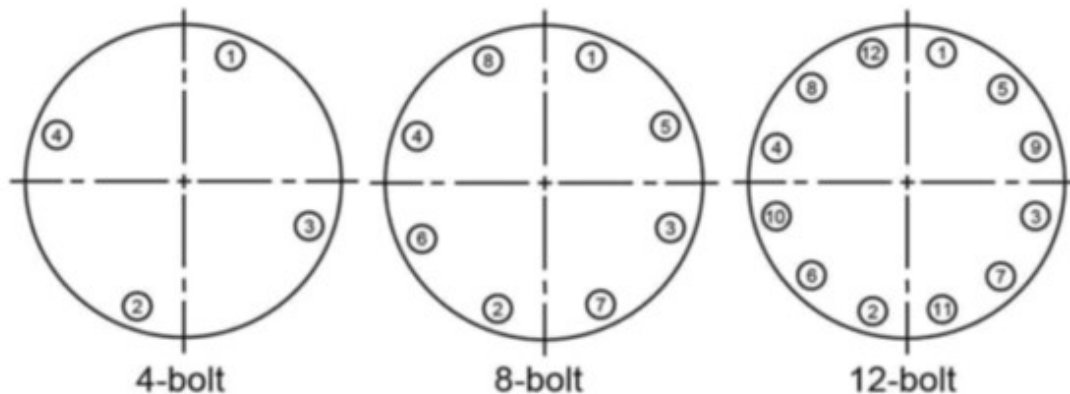
Uszczelka gumowa: uszczelki wykonane z elastomeru EPDM posiadają międzynarodowe certyfikaty. Pomyślnie przeszły próbę starzenia się materiału trwającą 45 dni / 1 080 godzin w temperaturze 110°C / 230°F oraz próbę zamarzania trwającą 4 dni / 96 godzin w temperaturze -40°C / -40°F.

Ciśnienie robocze

300 psi/2 068 kPa

SEKWENCJA MOMENTU OBROTOWEGO ŚRUBY

(Śruba nr 1 to śruba najbliższa największej szczelinie między 2 kołnierzami)



Nasza rada =

- KROK 1 = 30 %
- KROK 2 = 60 %
- KROK 3 = 100 %

MOMENT OBROTOWY ŚRUBY = zależy od zastosowanego typu uszczelki i klasy materiału śruby.

⚠ Element opcjonalny

Ring GSF

W przypadku montażu GSF na wykładzinie gumowej (rury powlekane gumą, kołnierz powlekany gumą, motylek waflowy powlekany gumą), konieczne jest zainstalowanie dodatkowego pierścienia wprowadzającego typu RING GSF.



INFORMACJE OGÓLNE – PRZED ROZPOCZĘCIEM MONTAŻU

- Monterzy powinni mieć odpowiednie przeszkolenie lub doświadczenie w zakresie montażu i znać produkt.
- Należy ze zrozumieniem przeczytać wszystkie arkusze danych technicznych i instrukcje montażu przed rozpoczęciem montażu, demontażu lub regulacji jakichkolwiek produktów związanych z rurociągami firmy Profit.
- Należy spuścić ciśnienie z układu instalacji tryskaczowej i opróżnić ją przed rozpoczęciem montażu, demontażu lub regulacji jakichkolwiek produktów związanych z rurociągami firmy Profit.
- Nie wolno wykonywać żadnych prac nad układami rurociągów, które znajdują się pod ciśnieniem i/lub są napełnione wodą.
- Należy stosować niezbędne środki ochrony indywidualnej (PPE), aby uniknąć urazów ciała (kask, bezpieczne obuwie, gogle, rękawice firmy Profit).



- Piping Logistics zastrzega sobie prawo do zmiany specyfikacji, projektów i/lub standardowego wyposażenia bez powiadomienia i bez ponoszenia jakichkolwiek zobowiązań.
- Produkty Profit z czerwoną powłoką są przeznaczone do instalacji rurowych wewnątrz budynków (kategoria korozyjności C1 i C2 wg EN 12944-2). W przypadku instalacji zewnętrznych w pobliżu morza (kategoria korozyjności C3) zalecamy stosowanie naszych złączy i kształtek ocynkowanych ogniowo. W przypadku zastosowań w kategorii korozyjności C4 (klimat o wyższym zasoleniu) lub wyższej, prosimy o kontakt pod adresem info@pipinglogistics.eu.
- Wartości znamionowe ciśnienia podane dla tryskaczy przeciwpożarowych to CWP (ciśnienie robocze na zimno) lub MWP (maksymalne ciśnienie robocze) przy maksymalnej temperaturze roboczej 66°C. Ta wartość znamionowa może czasami różnić się od maksymalnego ciśnienia roboczego podanego i/lub zatwierdzone przez UL i/lub FM, ponieważ warunki testowania i rury testowe mogą się różnić. Aby uzyskać więcej informacji, prosimy o kontakt info@pipinglogistics.eu.
- Podane maksymalne ciśnienie robocze jest sumą ciśnienia wewnętrznego i zewnętrznego w oparciu o standardową wagę (ANSI) rury stalowej i standardowego rowka walcowanego lub ciętego zgodnie ze specyfikacją Profit. Więcej informacji można uzyskać skontaktowując się z info@pipinglogistics.eu.
- W przypadku jednorazowego testu w terenie maksymalne ciśnienie robocze złącza można zwiększyć o 150% podanej wartości.

Nieprzestrzeżenie tych instrukcji może doprowadzić do śmierci lub poważnych urazów ciała i uszkodzenia mienia.

Zalecamy, aby zawsze przechowywać nasze produkty w zamkniętych i suchych środowiskach, produkty nie wymagają specjalnej konserwacji po zamontowaniu w naziemnej instalacji tryskaczowej.

TABELA ZMIAN

Data		Uwagi
2024/06/21	A	Strona 2 - Dodanie elementu opcjonalnego.