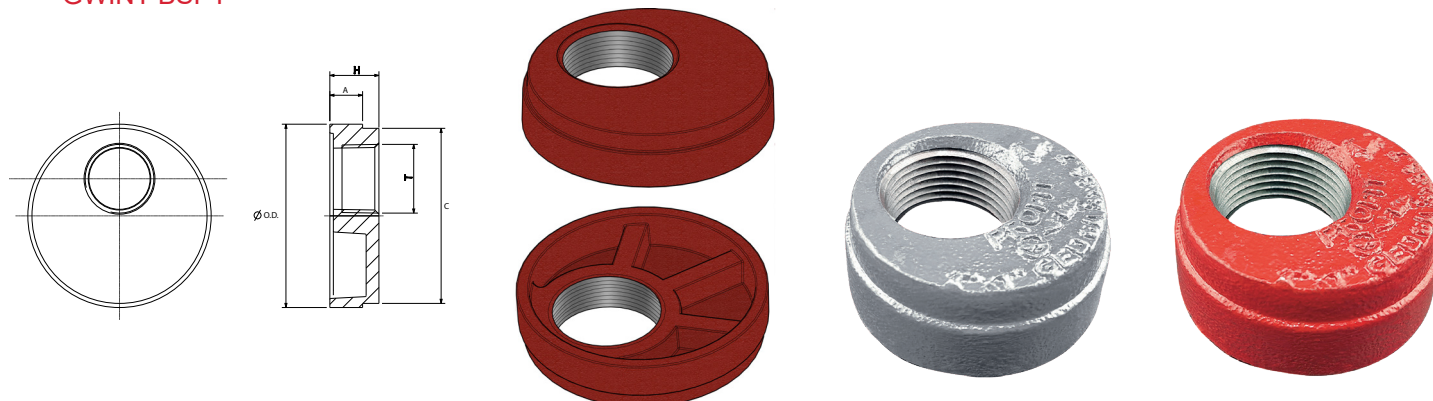


GWINT BSPT



Rowkowane zaślepki z wycięciem ekscentrycznym z gwintem BSPT stanowią oszczędny i skuteczny sposób na redukowanie średnicy rur w instalacjach z rurami rowkowanymi.

Kod		Rozmiar nominalny		Rura Ø zewn. - T	Wymiary rowkowanej zaślepki z wycięciem			Masa	Ozna- kowania
Czerwony	Ocynek	NPS cale	DN mm	mm	H mm	A mm	C mm	kg	
GER	GEG	1½ - 1	40 - 25	48,3 - 1"	23,8	15,9	45,1	-	GED ¹⁾
GER	GEG	2 - 1	50 - 25	60,3 - 1"	23,8	15,9	57,2	0,29	GED
GER	GEG	2 - 1¼	50 - 32	60,3 - 1¼"	23,8	15,9	57,2	0,33	GED ¹⁾
GER	GEG	2 - 1½	50 - 40	60,3 - 1½"	23,8	15,9	57,2	0,18	GED
GER	GEG	2½ - 1	65 - 25	73,0 - 1"	23,8	15,9	69,1	0,38	GED
GER	GEG	2½ - 1¼	65 - 32	73,0 - 1¼"	23,8	15,9	69,1	0,40	GED
GER	GEG	2½ - 1½	65 - 40	73,0 - 1½"	23,8	15,9	69,1	0,35	GED
GER	GEG	2½ - 2	65 - 50	73,0 - 2"	23,8	15,9	69,1	0,28	GED
GER	GEG	2½ - 1	65 - 25	76,1 - 1"	23,8	15,9	72,3	0,40	GED
GER	GEG	2½ - 1¼	65 - 32	76,1 - 1¼"	23,8	15,9	72,3	0,40	GED
GER	GEG	2½ - 1½	65 - 40	76,1 - 1½"	23,8	15,9	72,3	0,39	GED
GER	GEG	2½ - 2	65 - 50	76,1 - 2"	23,8	15,9	72,3	0,28	GED
GER	GEG	3 - 1	80 - 25	88,9 - 1"	23,8	15,9	84,9	0,56	GED
GER	GEG	3 - 1¼	80 - 32	88,9 - 1¼"	23,8	15,9	84,9	0,56	GED
GER	GEG	3 - 1½	80 - 40	88,9 - 1½"	23,8	15,9	84,9	0,51	GED
GER	GEG	3 - 2	80 - 50	88,9 - 2"	23,8	15,9	84,9	0,52	GED
GER	GEG	4 - 1	100 - 25	114,3 - 1"	25,4	15,9	110,1	0,83	GED
GER	GEG	4 - 1¼	100 - 32	114,3 - 1¼"	25,4	15,9	110,1	0,92	GED
GER	GEG	4 - 1½	100 - 40	114,3 - 1½"	25,4	15,9	110,1	0,92	GED
GER	GEG	4 - 2	100 - 50	114,3 - 2"	25,4	15,9	110,1	0,89	GED
GER	GEG	5 - 1½	125 - 40	139,7 - 1½"	25,4	15,9	135,5	1,24	GED ²⁾
GER	GEG	5 - 2	125 - 50	139,7 - 2"	25,4	15,9	135,5	1,24	GED
GER	GEG	5 - 2	125 - 50	141,3 - 2"	25,4	15,9	137,0	1,25	GED
GER	GEG	6 - 1	150 - 25	165,1 - 1"	25,4	15,9	160,9	1,64	GED
GER	GEG	6 - 2	150 - 50	165,1 - 2"	25,4	15,9	160,9	1,73	GED
GER	GEG	6 - 1	150 - 25	168,3 - 1"	25,4	15,9	164,0	1,90	GED
GER	GEG	6 - 1½	150 - 40	168,3 - 1½"	25,4	15,9	164,0	-	GED ¹⁾
GER	GEG	6 - 2	150 - 50	168,3 - 2"	25,4	15,9	164,0	1,76	GED
GER	GEG	8 - 2	200 - 50	219,1 - 2"	30,2	19,1	214,4	3,13	GED
GER	GEG	10 - 1	250 - 25	273 - 1"	32,0	19,1	268,3	-	GED ²⁾
GER	GEG	10 - 2	250 - 50	273 - 2"	32,0	19,1	268,3	6,21	GED ²⁾
GER	GEG	12 - 1	300 - 25	323,9 - 1"	32,0	19,1	318,3	-	GED ²⁾
GER	GEG	12 - 2	300 - 50	323,9 - 2"	32,0	19,1	318,3	8,38	GED ²⁾

Informacje ogólne:

- ¹⁾ Nie ma certyfikatu FM ani UL / ²⁾ Nie ma certyfikatu FM

Specyfikacja materiałowa

Obudowa: żeliwo sferoidalne zgodne z normą ASTM A536 65-45-12

Powłoka:

- Ocynkowana ogniowo
- Czerwona farba RAL 3000, powłoka epoksydowa EPD

Ciśnienie robocze

300 psi/2 068 kPa

Informacje ogólne:

- Podane wartości ciśnienia stanowią maksymalne ciśnienie robocze w przedziale temperatur, w jakim może pracować zastosowana w złączce uszczelka. Ze względu na różnice między rurami poddawany próbie, a także warunki, w jakich odbywają się testy, wartość ta może czasami odbiegać od maksymalnego ciśnienia roboczego podanego i/lub zatwierdzonego przez UL i/lub FM. Więcej informacji można uzyskać pod adresem info@pipinglogistics.eu.
- Podane maksymalne ciśnienie robocze to suma nacisków wewnętrznych i zewnętrznych obliczonych zgodnie ze specyfikacją firmy Profit w oparciu o rurę stalową o wadze określonej standardem ANSI oraz rowek walcowany lub skrawany. Więcej informacji można uzyskać pod adresem info@pipinglogistics.eu.
- Maksymalne ciśnienie robocze wykazane podczas pojedynczej próby eksploatacyjnej może stanowić 1,5-krotność wartości podanej w specyfikacji.
- Ostrzeżenie: instalację należy zawsze rozhermetyzować i opróżnić przed przystąpieniem do demontażu i/lub usunięcia jakichkolwiek jej elementów.
- Firma Profit zastrzega sobie prawo do zmiany specyfikacji technicznej, projektu elementów i/lub oferowanych produktów bez uprzedniego powiadomienia.
- Pokryte czerwoną farbą produkty firmy Profit są przeznaczone do rur do zastosowań wewnętrznych (kategoria korozyjności EN 12944-2: C1 i C2). W przypadku instalacji zewnętrznych w pobliżu morza (kategoria korozyjności C3) zalecamy użycie naszych złąbek i kształtek ocynkowanych ogniowo. W przypadku zastosowań w kategorii korozyjności C4 (środowisko o większym zasoleniu) lub wyższej prosimy o kontakt pod adresem info@pipinglogistics.eu.
- Zalecamy przechowywanie naszych produktów w zamkniętych i suchych magazynach.