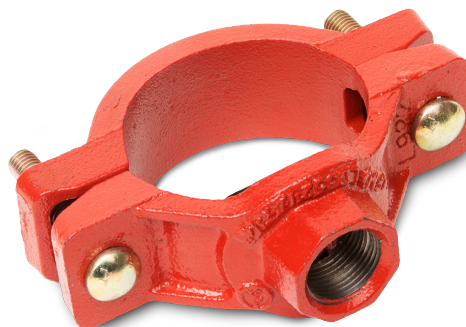
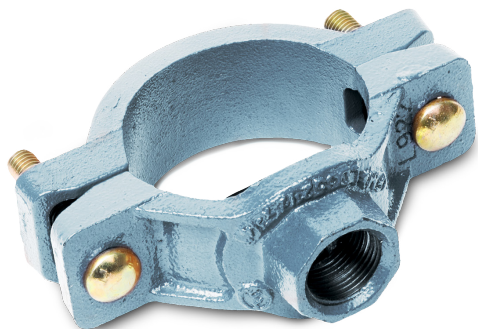
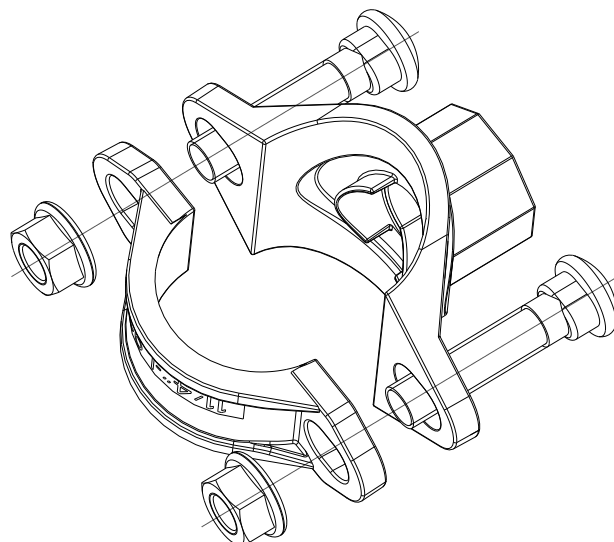
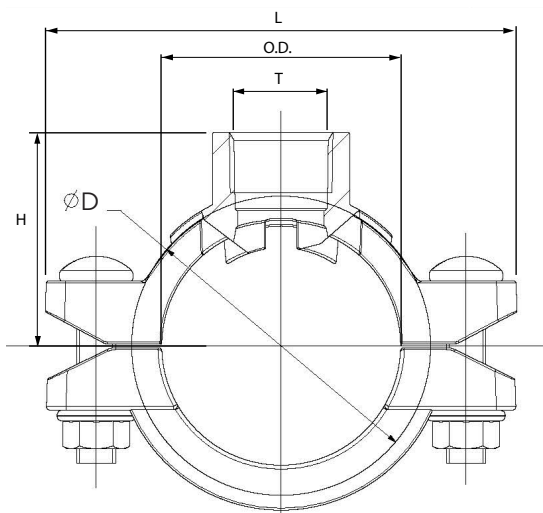


Przedział rozmiarów: 1-1/2" - 2 1/2-1"  
WYLOT GWINTOWANY, BSPT



Łączniki tryskaczowe umożliwiają bezpośrednie podłączenie głowic tryskacza.  
Dopasowany do rury kształt kołnierza i otworu wylotowego zapewnia prostotę montażu.



### Specyfikacja materiałowa

**Obudowa:** żeliwo sferoidalne zgodne z normą ASTM A536 GR65-45-12.

**Powłoka:**

- Ocynkowana ogniowo.
- Czerwona farba RAL 3000, powłoka epoksydowa EPD (każdy inny kolor na zamówienie).

**Uszczelki gumowe:** uszczelki wykonane z elastomeru EPDM posiadają międzynarodowe certyfikaty.

Pomyślnie przeszły próbę starzenia się materiału trwającą 45 dni / 1 080 godzin w temperaturze 110°C/230°F oraz próbę zamarzania trwającą 4 dni / 96 godzin w temperaturze -40°C/-40°F.

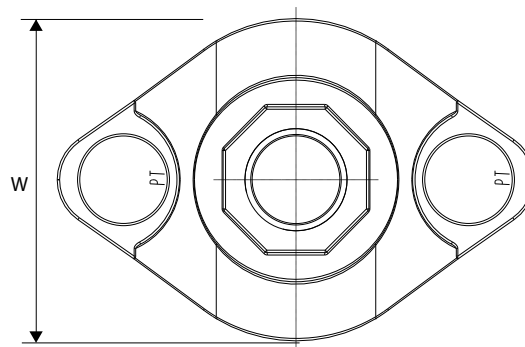
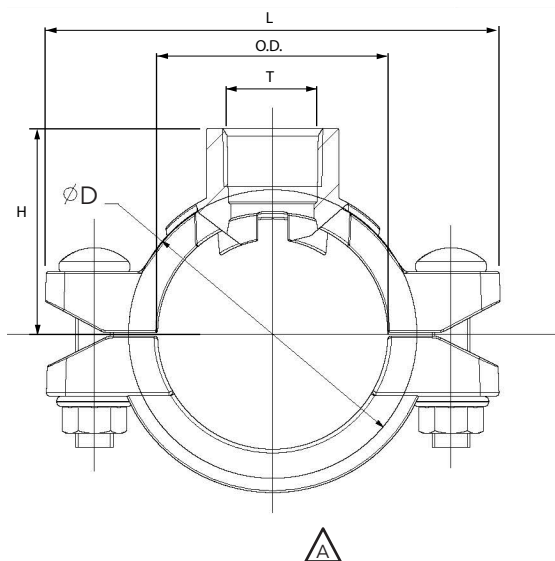
**Śruby i nakrętki:** patrz dane techniczne śrub i nakrętek.

### Ciśnienie robocze

300 psi/2 068 kPa

### Zgody

- FM certyfikat - FM 1920
- UL certyfikat - UL 213
- CNBOP certyfikat

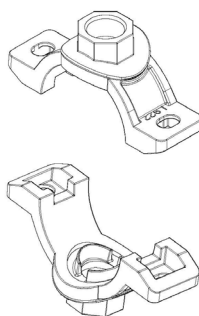


Kod		Rozmiar nominalny Przebieg - redukcja rozmiaru		Rura Ø O.D. - T	Wymiary łącznika tryskaczowego odlewanego w całości				Wycięcie*	Rozmiar śruby	Klucz nasadowy	Moment dokręcania śruby	Masa	Oznakowania
Czerwony	Ocynek	NPS cale	DN mm	mm-inch	L mm	H mm	W mm	Ø mm	mm	d1xL mm	mm	Nm	kg	
GSTFCR	GSTFCG	1-1/2	25-15	33,7 - 1/2	93	26,5	47	47	24+1	M10x40	15	44-54	0,28	L922 <sup>1)</sup>
GSTFCR	GSTFCG	1 1/4-1/2	32-15	42,4 - 1/2	98	42,5	65	52	30+1	M10x40	15	44-54	0,42	L922
GSTFCR	GSTFCG	1 1/4-3/4	32-20	42,4 - 3/4	98	42,5	65	52	30+1	M10x40	15	44-54	0,46	L922
GSTFCR	GSTFCG	1 1/4-1	32-25	42,4 - 1	98	51,5	65	52	30+1	M10x40	15	44-54	0,50	L922
GSTFCR	GSTFCG	1 1/2-1/2	40-15	48,3 - 1/2	105,6	46,5	65	57,5	30+1	M10x40	15	44-54	0,44	L922
GSTFCR	GSTFCG	1 1/2-3/4	40-20	48,3 - 3/4	105,6	46,5	65	57,5	30+1	M10x40	15	44-54	0,44	L922
GSTFCR	GSTFCG	1 1/2-1	40-25	48,3 - 1	105,6	54,5	65	57,5	30+1	M10x40	15	44-54	0,52	L922
GSTFCR	GSTFCG	2-1/2	50-15	60,3 - 1/2	120	52	56	76	30+1	M10x60	15	44-54	0,64	L922
GSTFCR	GSTFCG	2-3/4	50-20	60,3 - 3/4	120	52	56	76	30+1	M10x60	15	44-54	0,68	L922
GSTFCR	GSTFCG	2-1	50-25	60,3 - 1	120	52	64	85	38+1	M10x60	15	44-54	0,72	L922
GSTFCR	GSTFCG	2 1/2-1/2	65-15	73,0 - 1/2	143	62	65	86	30+1	M10x40	15	44-54	0,71	L922
GSTFCR	GSTFCG	2 1/2-3/4	65-20	73,0 - 3/4	143	62	65	86	30+1	M10x40	15	44-54	0,73	L922
GSTFCR	GSTFCG	2 1/2-1	65-25	73,0 - 1	143	70	65	86	30+1	M10x40	15	44-54	0,88	L922
GSTFCR	GSTFCG	2 1/2-1/2	65-15	76,1 - 1/2	139	59	56	93	30+1	M10x60	15	44-54	0,76	L922
GSTFCR	GSTFCG	2 1/2-3/4	65-20	76,1 - 3/4	139	59	56	93	30+1	M10x60	15	44-54	0,79	L922
GSTFCR	GSTFCG	2 1/2-1	65-25	76,1 - 1	139	60	64	99	38+1	M10x60	15	44-54	0,88	L922

<sup>1)</sup> Nie ma certyfikatu FM ani UL.

**PRZYKŁADOWA ETYKIETA**

Full casting sprinkler tee GSTFC	
1 1/4-1/2	1 1/2-1
1 1/4-3/4	2-1/2
1 1/4-1	2-3/4
1 1/2-1/2	2 1/2-1/2
1 1/2-3/4	2 1/2-3/4
Hole cut dimension 30(+1mm)	



- \* Zwracamy uwagę, że **prawidłowy wymiar wycięcia** jest podany:
- na etykietce przymocowanej do samego produktu;
  - w dokumencie „Wymiary wycięć”, który jest dodawany do każdej dostawy z magazynu firmy Piping Logistics w Belgii. Dokument jest załączony na zewnątrz pierwszego kartonu w plastikowej koszulce z napisem „Załączone dokumenty”.

**Konwersja czwórnik śrubowego\*\***

Cale	Średnica rury głównej		Maksymalny wylot czwórnik śrubowego	
	DN mm	zewn. mm	DN mm	Rozmiar gwintu T
2	50	60,3	25	1"

\*\*Czwórnik śrubowy nie ma certyfikatu FM ani UL.

## INFORMACJE OGÓLNE – PRZED ROZPOCZĘCIEM MONTAŻU

- Monterzy powinni mieć odpowiednie przeszkolenie lub doświadczenie w zakresie montażu i znać produkt.
- Należy ze zrozumieniem przeczytać wszystkie arkusze danych technicznych i instrukcje montażu przed rozpoczęciem montażu, demontażu lub regulacji jakichkolwiek produktów związanych z rurociągami firmy Profit.
- Należy spuścić ciśnienie z układu instalacji tryskaczowej i opróżnić ją przed rozpoczęciem montażu, demontażu lub regulacji jakichkolwiek produktów związanych z rurociągami firmy Profit.
- Nie wolno wykonywać żadnych prac nad układami rurociągów, które znajdują się pod ciśnieniem i/lub są napełnione wodą.
- Należy stosować niezbędne środki ochrony indywidualnej (PPE), aby uniknąć urazów ciała (kask, bezpieczne obuwie, gogle, rękawice firmy Profit).



- Profit zastrzega sobie prawo do zmiany specyfikacji, projektów i/lub standardowego wyposażenia bez powiadomienia i bez ponoszenia jakichkolwiek zobowiązań.
- Produkty Profit z czerwoną powłoką są przeznaczone do instalacji rurowych wewnątrz budynków (kategoria korozyjności C1 i C2 wg EN 12944-2). W przypadku instalacji zewnętrznych w pobliżu morza (kategoria korozyjności C3) zalecamy stosowanie naszych złączek i kształtek ocynkowanych ogniowo. W przypadku zastosowań w kategorii korozyjności C4 (klimat o wyższym zasoleniu) lub wyższej, prosimy o kontakt pod adresem [info@pipinglogistics.eu](mailto:info@pipinglogistics.eu).
- Podane wartości znamionowe ciśnienia to CWP (ciśnienie robocze na zimno) lub MWP (maksymalne ciśnienie robocze) przy maksymalnej temperaturze roboczej 50°C. Ta wartość znamionowa może czasami różnić się od maksymalnego ciśnienia roboczego podanego i/lub zatwierdzone przez UL i/lub FM, ponieważ warunki testowania i rury testowe mogą się różnić. Aby uzyskać więcej informacji, prosimy o kontakt [info@pipinglogistics.eu](mailto:info@pipinglogistics.eu).
- Podane maksymalne ciśnienie robocze jest sumą ciśnienia wewnętrznego i zewnętrznego w oparciu o standardową wagę (ANSI) rury stalowej i standardowego rowka walcowanego lub ciętego zgodnie ze specyfikacją Profit. Więcej informacji można uzyskać skontaktowując się z [info@pipinglogistics.eu](mailto:info@pipinglogistics.eu).
- W przypadku jednorazowego testu w terenie maksymalne ciśnienie robocze złącza można zwiększyć o 150% podanej wartości.

**Nieprzestrzeżenie tych instrukcji może doprowadzić do śmierci lub poważnych urazów ciała i uszkodzenia mienia.**

**Zalecamy, aby zawsze przechowywać nasze produkty w zamkniętych i suchych środowiskach, produkty nie wymagają specjalnej konserwacji po zamontowaniu w naziemnej instalacji tryskaczowej.**

## TABELA ZMIAN

Data	△	Uwagi
2024/03/01		Strona 2 - dodano całe w tabeli.