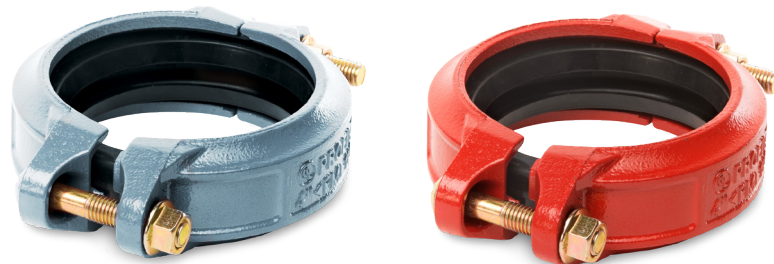
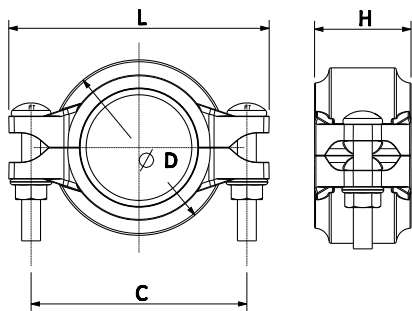


Przedział rozmiarów: 1" - 12"



Złącza mechaniczne stosowane są w celu zapewnienia bezpiecznego, szybkiego i niezawodnego połączenia pomiędzy rurami i/lub kształtkami rowkowanymi. GKS jest łącznikiem sztywnym i nie pozwala na żadne ruchy rury pod ciśnieniem ani podczas pracy. Aby zapewnić bezproblemowe zastosowanie, prosimy o zapoznanie się z naszą instrukcją montażu.

Kod			Rozmiar nominalny		Rura Ø zewn.	Wymiary złączki sztywnej				Rozmiar śruby	Klucz nasadowy	Moment obrotowy	Masa	Oznakowania
Czerwony	Ocynk	Biały	NPS cale	DN mm	mm	Ø mm	L mm	H mm	C mm	d1xL	mm	N*M	kg	
GKSR	GKSG	GKSW	1	25	33,7	55,0	97,0	45	73	M10x40	15	44-54	0,45	GKS
GKSR	GKSG	GKSW	1¼	32	42,4	63,5	107,5	45	84	M10x50	15	44-54	0,50	GKS
GKSR	GKSG	GKSW	1½	40	48,3	69,0	114,0	45	90	M10x50	15	44-54	0,53	GKS
GKSR	GKSG	GKSW	2	50	60,3	83,6	124,0	46	102	M10x60	15	44-54	0,67	GKS
GKSR	GKSG	GKSW	2½	65	73,0	98,0	137,0	46	115	M10x60	15	44-54	0,80	GKS
GKSR	GKSG	GKSW	2½	65	76,1	98,0	139,0	46	115	M10x60	15	44-54	0,79	GKS
GKSR	GKSG	GKSW	3	80	88,9	114,0	156,0	46	132	M10x60	15	44-54	0,95	GKS
GKSR	GKSG	GKSW	4	100	108,0	138,0	186,0	50	160	M12x70	18	90-100	1,40 ²⁾	GKS
GKSR	GKSG	GKSW	4	100	114,3	142,0	189,0	50	162	M12x70	18	90-100	1,42	GKS
GKSR	GKSG	GKSW	5	125	133,0	164,0	213,0	50	185	M12x70	18	90-100	1,85 ¹⁾	GKS
GKSR	GKSG	GKSW	5	125	139,7	170,0	222,0	50	192	M12x70	18	90-100	1,78	GKS
GKSR	GKSG	GKSW	5	125	141,3	170,0	218,0	50	190	M12x70	18	90-100	1,96	GKS
GKSR	GKSG	GKSW	6	150	165,1	196,0	244,0	50	216	M12x75	18	90-100	2,03	GKS
GKSR	GKSG	GKSW	6	150	168,3	198,0	251,0	50	222	M12x75	18	90-100	2,11	GKS
GKSR	GKSG	GKSW	8	200	216,3	254,0	340,0	60	294	M20x90	30	270-300	4,86 ³⁾	GKS
GKSR	GKSG	GKSW	8	200	219,1	256,0	316,0	60	282	M16x85	24	200-230	3,90	GKS
GKSR	GKSG	GKSW	10	250	267,4	313,0	400,0	64	352	M20x90	30	270-300	6,78 ³⁾	GKS
GKSR	GKSG	GKSW	10	250	273,0	319,0	393,0	64	352	M20x100	30	270-300	6,18	GKS
GKSR	GKSG	GKSW	12	300	318,5	368,0	464,0	65	416	M22x110	34	370-410	9,20 ³⁾	GKS
GKSR	GKSG	GKSW	12	300	323,9	374,0	453,0	65	410	M20x130	30	270-300	8,56	GKS

¹⁾ Nie ma certyfikatu FM / ²⁾ Nie ma certyfikatu UL / ³⁾ Nie ma certyfikatu FM ani UL.

Funkcja

Złącza mechaniczne służą do zapewnienia bezpiecznego, szybkiego i niezawodnego połączenia między rurami i/lub kształtkami rowkowanymi. GKS jest łącznikiem sztywnym i nie pozwala na żadne ruchy rury pod ciśnieniem ani podczas pracy. Złącza GKS są przeznaczone do stosowania z systemem rowków OGS. Aby zapewnić bezproblemowe zastosowanie, prosimy o zapoznanie się z naszą instrukcją montażu.

Specyfikacja materiałowa

Obudowa: żeliwo sferoidalne zgodne z normą ASTM A536 65-45-12 (EN-GJS-450-10).

Powłoka:

- Ocynkowana ogniowo.
- Czerwona farba RAL 3000, powłoka epoksydowa EPD.
- Biała powłoka proszkowa RAL 9010 (Inne kolory na zamówienie).

Śruby i nakrętki: stal średniowęglowa, ocynkowana galwanicznie, hartowana i odpuszczana (ISO 898).

Uszczelka gumowa: 1) uszczelki wykonane z elastomeru EPDM posiadają międzynarodowe certyfikaty. Pomyślnie przeszły próbę starzenia się materiału trwającą 45 dni / 1 080 godzin w temperaturze 110°C/230°F oraz próbę zamarzania trwającą 4 dni / 96 godzin w temperaturze -40°C/-40°F.

2) Uszczelki NBR do zastosowań specjalnych (patrz tabela).

GATUNEK MIESZANKI USZCZELEK	ZAKRES TEMPERA- TURY (°C)	ŚREDNI						
		Zimna woda	Gorąca woda	Powietrze (bez oleju)	Azot	Mieszanina glikolu/wody	Powietrze (z parami oleju)	Węglowodory
NBR-TL	-29 / + 83°C				✓		✓	✓
NBR-TL	-29 / + 63°C	✓	✓	✓				
NBR-TL	-29 / + 20°C					✓		

Zastosowania

- Systemy rur tryskaczowych typu mokrego i suchego
- Systemy mieszane glikol/woda
- Instalacje sprężonego powietrza
- Systemy wyciągowe
- HVAC
- Systemy grzewcze
- Zastosowania przemysłowe
- Systemy rur spustowych
- Systemy chłodnicze

Ciśnienie robocze

- Zastosowania w tryskaczach wody zimnej: 20,7 bar / 2068 kPa / 300 psi
- Inne media i zastosowania: patrz tabela CSTB ATT-21/034_V1 strona 9*
- Odporność na podciśnienie (wszystkie zastosowania i media z wyjątkiem grupy gazów 1): -0,55 barg / +0,45 bara**

Zatwierdzenia***

- Specyficzne dla tryskaczy:



- Inne zastrzeżenia:



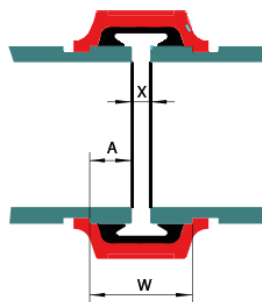
- Mieszanka gumowa testowana przez Kiwa zgodnie z EN 681-1/WC/WD.
- Cstb: test obejmuje 1000 godzin pracy bez wycieków w temperaturze 110°C.
- Becetel: test obejmuje testy próżniowe (0,15 bara) i testy ciśnieniowe mieszanki glikolu/wody (64 barg).



*Złącza mechaniczne nie są oznaczone znakiem CE. Zalecamy stosowanie w ramach kategorii SEP dyrektywy PED.

** Złącza GKS zostały poddane próbie szczelności do -0,85 bar (0,15 bar (a)) zgodnie z normą FM 1920.

***Wszystkie testy zostały przeprowadzone przy użyciu standardowych uszczelek EPDM.



Kod			Rozmiar nominalny		Rura Ø zewn.	W	A mm			X mm		Maksymalne obciążenie końcowe N
Czerwony	Ocynk	Biały	NPS cale	DN mm	mm	mm	podstawowe	maks.	min.	maks.	min.	
GKSR1	GKSG1	GKSW1	1	25	33,7	34	15,9	16,6	15,1	3,2	0	1800
GKSR1¼	GKSG1¼	GKSW1¼	1¼	32	42,4	34	15,9	16,6	15,1	3,2	0	2920
GKSR1½	GKSG1½	GKSW1½	1½	40	48,3	34	15,9	16,6	15,1	3,2	0	3790
GKSR2	GKSG2	GKSW2	2	50	60,3	35	15,9	16,6	15,1	4,2	0	5910
GKSR2½	GKSG2½	GKSW2½	2½	65	73,0	35	15,9	16,6	15,1	4,2	0	8640
GKSR2½	GKSG2½	GKSW2½	2½	65	76,1	35	15,9	16,6	15,1	4,2	0	9410
GKSR3	GKSG3	GKSW3	3	80	88,9	35	15,9	16,6	15,1	4,2	0	12840
GKSR4	GKSG4	GKSW4	4	100	108,0	36	15,9	16,6	15,1	5,2	0	18940
GKSR4	GKSG4	GKSW4	4	100	114,3	36	15,9	16,6	15,1	5,2	0	21220
GKSR5	GKSG5	GKSW5	5	125	133,0	37	15,9	16,6	15,1	5,2	0	28730
GKSR5	GKSG5	GKSW5	5	125	139,7	37	15,9	16,6	15,1	5,2	0	31700
GKSR5	GKSG5	GKSW5	5	125	141,3	37	15,9	16,6	15,1	5,2	0	32430
GKSR6	GKSG6	GKSW6	6	150	165,0	38	15,9	16,6	15,1	5,2	0	44131
GKSR6	GKSG6	GKSW6	6	150	168,3	38	15,9	16,6	15,1	5,2	0	46000
GKSR8	GKSG8	GKSW8	8	200	216,3	44	19,1	19,8	18,3	5,8	0	75990
GKSR8	GKSG8	GKSW8	8	200	219,1	44	19,1	19,8	18,3	5,8	0	77970
GKSR10	GKSG10	GKSW10	10	250	267,4	47	19,1	19,8	18,3	5,8	0	116130
GKSR10	GKSG10	GKSW10	10	250	273,0	47	19,1	19,8	18,3	8,8	0	121050
GKSR12	GKSG12	GKSW12	12	300	318,5	48	19,1	19,8	18,3	9,8	0	164760
GKSR12	GKSG12	GKSW12	12	300	323,9	48	19,1	19,8	18,3	9,8	0	170390

RZECZYWISTY ODSTĘP MIĘDZY RURAMI MOŻE RÓŻNIĆ SIĘ W ZALEŻNOŚCI OD WALCOWANIA I SKRAWANIA ROWKA.

MINIMALNA GRUBOŚĆ ŚCIANKI RUR

Dopuszczalne kombinacje minimalnej grubości ścianki rury z PROFIT - złączki GKS i GKF oraz rowki walcowane.

1. Rury ze stali węglowej

Średnica nominalna		Minimalna grubość rur T* (brak aprobaty FM) MPW = 12 barg	Minimalna grubość rur T** MWP = 20,7 Barg	Minimalna grubość rur T*** Tylko w połączeniu z rurami z atestem FM	
NPS	DN	mm	mm	Épaisseur (mm)	MWP (Barg)
1	25	-	2,77	1,6	12
1¼	32	2	2,77	1,6	12
1½	40	2	2,77	1,6	12
2	50	2	2,77	1,6	12
2½	65	2	3,05	1,8	12
3	80	2	3,05	2,36	20,7
4	100	2,3	3,05	2,49	20,7
5	125	2,9	3,40	-	-
6	150	2,9	3,40	-	-
8	200	3,6	4,00	-	-
10	250	-	5,00	-	-
12	300	-	6,70	-	-

Łączniki GKS można stosować w połączeniu z typoszeregiem rur. 5 (ASME B36.10) przy maksymalnym ciśnieniu roboczym 12 barów (bez atestu FM)

2. Rury ze stali nierdzewnej ¹

NPS Inch	DN mm	Minimalna grubość rury dla MWP 10 bar mm	Minimalna grubość rury dla MWP 16 bar mm
2"	50	2	2
2.5"	65	2	2
3"	80	2	2
4"	100	2	2.6
5"	125	2.6	3
6"	150	2.6	3
8"	200	3	4
10"	250	3	4
12"	300	3	4

T* Zgodnie z rurami rowkowanymi Nordic Flow® (zatwierdzonymi przez FM).
Dopuszczalne kombinacje minimalnej grubości ścianki rury z PROFIT - złączki GKS i GKF oraz rowki walcowane.
Tylko w połączeniu z rurami z atestem FM.
T*** Do zastosowań FM tylko wtedy, gdy połączenie złączki i rury znajduje się na liście FM
MWP = maksymalne ciśnienie robocze
1) Ciśnienie próbne = maksymalnie 1,5 x MWP.

W przypadku instalacji w Europie (WE) należy pamiętać, że minimalna grubość rur instalacji tryskaczowej powinna być zgodna z normą EN 12845.

INFORMACJE OGÓLNE – PRZED ROZPOCZĘCIEM MONTAŻU

- Monterzy powinni mieć odpowiednie przeszkolenie lub doświadczenie w zakresie montażu i znać produkt.
- Należy ze zrozumieniem przeczytać wszystkie arkusze danych technicznych i instrukcje montażu przed rozpoczęciem montażu, demontażu lub regulacji jakichkolwiek produktów związanych z rurociągami firmy Profit.
- Należy spuścić ciśnienie z układu instalacji tryskaczowej i opróżnić ją przed rozpoczęciem montażu, demontażu lub regulacji jakichkolwiek produktów związanych z rurociągami firmy Profit.
- Nie wolno wykonywać żadnych prac nad układami rurociągów, które znajdują się pod ciśnieniem i/lub są napełnione wodą.
- Należy stosować niezbędne środki ochrony indywidualnej (PPE), aby uniknąć urazów ciała (kask, bezpieczne obuwie, gogle, rękawice firmy Profit).



- Profit zastrzega sobie prawo do zmiany specyfikacji, projektów i/lub standardowego wyposażenia bez powiadomienia i bez ponoszenia jakichkolwiek zobowiązań.
- Produkty Profit z czerwoną powłoką są przeznaczone do instalacji rurowych wewnątrz budynków (kategoria korozyjności C1 i C2 wg EN 12944-2). W przypadku instalacji zewnętrznych w pobliżu morza (kategoria korozyjności C3) zalecamy stosowanie naszych złączy i kształtek ocynkowane ogniowo. W przypadku zastosowań w kategorii korozyjności C4 (klimat o wyższym zasoleniu) lub wyższej, prosimy o kontakt pod adresem info@pipinglogistics.eu.
- Wartości znamionowe ciśnienia podane dla tryskaczy przeciwpożarowych to CWP (ciśnienie robocze na zimno) lub MWP (maksymalne ciśnienie robocze) przy maksymalnej temperaturze roboczej 66°C. Ta wartość znamionowa może czasami różnić się od maksymalnego ciśnienia roboczego podanego i/lub zatwierdzone przez UL i/lub FM, ponieważ warunki testowania i rury testowe mogą się różnić. Aby uzyskać więcej informacji, prosimy o kontakt info@pipinglogistics.eu.
- Podane maksymalne ciśnienie robocze jest sumą ciśnienia wewnętrznego i zewnętrznego w oparciu o standardową wagę (ANSI) rury stalowej i standardowego rowka walcowanego lub ciętego zgodnie ze specyfikacją Profit. Więcej informacji można uzyskać skontaktowując się z info@pipinglogistics.eu.
- W przypadku jednorazowego testu w terenie maksymalne ciśnienie robocze złącza można zwiększyć o 150% podanej wartości.
- Niezależne dane techniczne śrub, nakrętek i uszczelek gumowych.

Nieprzestrzeżenie tych instrukcji może doprowadzić do śmierci lub poważnych urazów ciała i uszkodzenia mienia.

Zalecamy, aby zawsze przechowywać nasze produkty w zamkniętych i suchych środowiskach, produkty nie wymagają specjalnej konserwacji po zamontowaniu w naziemnej instalacji tryskaczowej.

TABELA ZMIAN

Data	△	Uwagi
2024/03/04	A	Strona 5 - Dodano tabelę z minimalną grubością ścianki rury dla rur ze stali nierdzewnej.
2024/03/14	B	Strona 4 - Do tabeli dodano maksymalne obciążenie końcowe.
2024/06/27	C	Strona 3 - Dodanie certyfikatu CE.