

INFORMACJE OGÓLNE - PRZED ROZPOCZĘCIEM

- Instalatorzy powinni zostać przeszkoleni lub mieć doświadczenie w instalacji i zrozumieniu produktu.
- Przeczytać i zrozumieć wszystkie dane techniczne i instrukcje instalacji przed próbą zainstalowania, usunięcia lub dostosowania produktów rurowych Profit.
- Przed przystąpieniem do montażu, demontażu lub regulacji jakichkolwiek produktów rurowych Profit należy rozhermetyzować i opróżnić system instalacji tryskaczy.
- Nigdy nie pracuj na systemach rurowych, które są pod ciśnieniem i / lub są wypełnione wodą.
- Używaj niezbędnych środków ochrony indywidualnej (ŚOI), aby uniknąć obrażeń ciała (kask, obuwie ochronne, okulary ochronne, rękawice Profit).
- Użyj odpowiedniego oprzyrządowania:
 - Miernik rowków Profit i / lub narzędzia do centrowania
 - Klucz udarowy i klucz dynamometryczny
 - Prawidłowy rozmiar i głębokość gniazda



Nieprzestrzeżenie tych instrukcji może doprowadzić do śmierci lub poważnych obrażeń ciała i szkód materialnych.

Zalecamy, aby zawsze przechowywać nasze produkty w zamkniętych i suchych środowiskach, produkty nie wymagają żadnej specjalnej konserwacji po zainstalowaniu na naziemnej instalacji tryskaczowej.

INSTRUKCJI MONTAŻU

1

Upewnić się, czy wymiary otworu zostały poprawnie obliczone, i wybrać odpowiednią piłę walcową (patrz: karta techniczna na naszej stronie internetowej). Sprawdzić, czy szew spawalniczy rury znajduje się na dole.



2

Po wycięciu otworu należy zeszlifować wszelkie zadziory — zarówno po wewnętrznej, jak i zewnętrznej stronie.



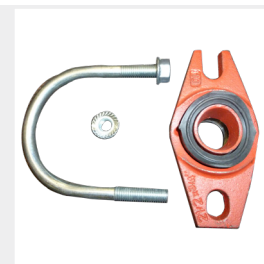
3

Przy pomocy magnesu elastycznego usunąć wszelkie nierówności i pozostałości.



4

Wykręcić nakrętki śruby w kształcie litery U z fabrycznie zamontowanego łącznika odejściowo-tryskaczowego. Dokręcić jedną z nakrętek, aż skończy się jej gwint.



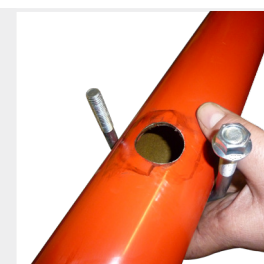
5

Nałożyć na uszczelkę neutralny smar.



6

Umieścić śrubę w kształcie litery U wokół rury.



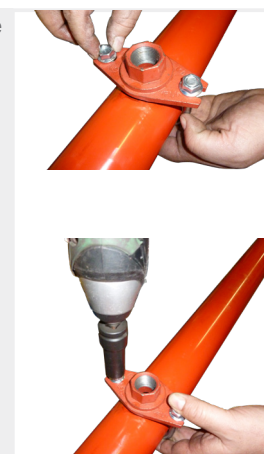
7

Umieścić część pozycyjną łącznika w otwartym wgłębieniu wokół śruby w kształcie litery U. Upewnić się, że znajduje się nad otworem i zapewnia szczelność instalacji. Przykręcić ręcznie drugą nakrętkę na śrubie w kształcie litery U.



8

Dokręcać obie nakrętki zamiennie przy pomocy klucza udarowego z odpowiednią końcówką, dopóki nie zostaną solidnie dociągnięte. Można wówczas dokręcić śruby kluczem dynamometrycznym, pamiętając o określonym momencie dokręcenia. (Wyższy moment dokręcenia wcale nie poprawi szczelności. Może za to uszkodzić łącznik). Upewnić się, czy śrubowy łącznik odejściowy został zamontowany przy zachowaniu poziomu.



UWAGA: Aby zachować szczelność, należy stosować moment dokręcania określony w specyfikacji. Zbyt duży moment dokręcania nie prowadzi do poprawy właściwości uszczelniających. Wręcz przeciwnie — może uszkodzić śruby i obudowę, a nawet spowodować rozłączenie rur. Natomiast zbyt niski moment dokręcania może prowadzić do nieszczelności. Zarówno rozłączenie rur, jak i wyciek mogą spowodować duże szkody lub straty.