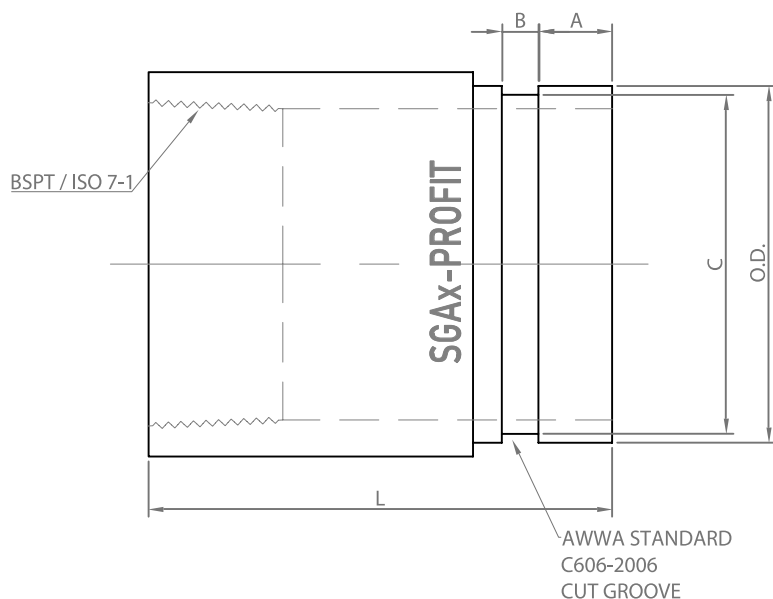


GEGROEFDE SCHROEFDRAADADAPTER

"VROUWELIJKE DRAAD BSPT"

SGA



Schroefdraadadapters maken de overgang mogelijk tussen buizen/fittings en groef.

Referentie		Nominale grootte		Buis Ø Buitendiameter	Afmetingen schroefdraadadapter				Gewicht	Markering
Zwart ongelakt	Thermisch verzinkt	NPS inch	DN mm	mm	L mm	A mm	B mm	C mm	kg	
SGA1 - BLACK	SGA1 - GALVA	1	25	33,7	75	15,9	7,9	30,2	0,21	SGA
SGA11/4 - BLACK	SGA11/4 - GALVA	1¼	32	42,4	100	15,9	7,9	39,0	0,37	SGA
SGA11/2 - BLACK	SGA11/2 - GALVA	1½	40	48,3	100	15,9	7,9	45,1	0,47	SGA
SGA2 - BLACK	SGA2 - GALVA	2	50	60,3	100	15,9	7,9	57,2	0,56	SGA
SGA21/2 - BLACK	SGA21/2 - GALVA	2½	65	76,1	100	15,9	7,9	72,3	0,73	SGA
SGA3 - BLACK	SGA3 - GALVA	3	80	88,9	100	15,9	7,9	84,9	0,80	SGA
SGA4 - BLACK	SGA4 - GALVA	4	100	114,3	100	15,9	9,5	110,1	1,54	SGA

Materiaalspecificaties

Behuizing: carbon steel

Coating: zwart ongelakt / thermisch verzinkt

Operationele druk

300 PSI / 2068 kPa / 20,7 barg

Algemene opmerkingen:

- De vermelde drukwaarden zijn CWP (koude werkdruk) of MWP (maximale werkdruk) bij een maximale gebruikstemperatuur van 110 °C. Voor meer informatie kunt u contact opnemen met info@pipinglogistics.eu.
- De vermelde maximum werkdruk is het totaal van de interne en externe druk, gebaseerd op een stalen buis met standaard gewicht (ANSI) en standaard rol- of gesneden groef, in overeenstemming met de Profit specificaties. Voor meer informatie, gelieve info@pipinglogistics.eu te contacteren.
- Alleen voor een eenmalige veldtest mag de maximale gezamenlijke werkdruk anderhalf keer zo hoog zijn als de aangegeven waarde.
- Waarschuwing: Leidingssystemen moeten altijd drukloos worden gemaakt en worden afgetapt voordat wordt geprobeerd onderdelen te demonteren en/of te verwijderen.
- Piping Logistics behoudt zich het recht voor specificaties, ontwerpen en/of standaarduitrusting te wijzigen zonder voorafgaande kennisgeving en zonder dat dit enige verplichting met zich meebrengt.
- Wij adviseren met klem om onze producten altijd in gesloten en droge opslaglocaties op te slaan.