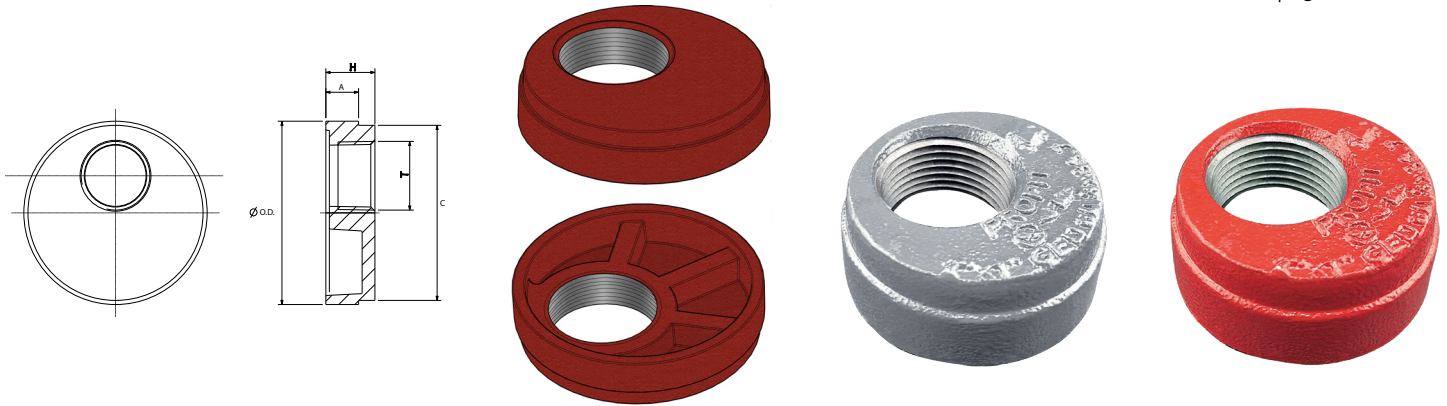


BSPT MET SCHROEFDRAAD



Gegroefde eindkappen met BSPT-draad en excentrisch gat bieden een economische en efficiënte manier om een netwerk van gegroefde buizen te vernauwen.

Referentie		Nominale grootte		Buis Ø Buitendiameter - T	Afmetingen gegroefde eindkap met gat			Gewicht	Markering
Rood	Galva	NPS inch	DN mm	mm	H mm	A mm	C mm	kg	
GER	GEG	1½ - 1	40 - 25	48,3 - 1"	23,8	15,9	45,1	-	GED ¹⁾
GER	GEG	2 - 1	50 - 25	60,3 - 1"	23,8	15,9	57,2	0,29	GED
GER	GEG	2 - 1¼	50 - 32	60,3 - 1¼"	23,8	15,9	57,2	0,33	GED ¹⁾
GER	GEG	2 - 1½	50 - 40	60,3 - 1½"	23,8	15,9	57,2	0,18	GED
GER	GEG	2½ - 1	65 - 25	73,0 - 1"	23,8	15,9	69,1	0,38	GED
GER	GEG	2½ - 1¼	65 - 32	73,0 - 1¼"	23,8	15,9	69,1	0,40	GED
GER	GEG	2½ - 1½	65 - 40	73,0 - 1½"	23,8	15,9	69,1	0,35	GED
GER	GEG	2½ - 2	65 - 50	73,0 - 2"	23,8	15,9	69,1	0,28	GED
GER	GEG	2½ - 1	65 - 25	76,1 - 1"	23,8	15,9	72,3	0,40	GED
GER	GEG	2½ - 1¼	65 - 32	76,1 - 1¼"	23,8	15,9	72,3	0,40	GED
GER	GEG	2½ - 1½	65 - 40	76,1 - 1½"	23,8	15,9	72,3	0,39	GED
GER	GEG	2½ - 2	65 - 50	76,1 - 2"	23,8	15,9	72,3	0,28	GED
GER	GEG	3 - 1	80 - 25	88,9 - 1"	23,8	15,9	84,9	0,56	GED
GER	GEG	3 - 1¼	80 - 32	88,9 - 1¼"	23,8	15,9	84,9	0,56	GED
GER	GEG	3 - 1½	80 - 40	88,9 - 1½"	23,8	15,9	84,9	0,51	GED
GER	GEG	3 - 2	80 - 50	88,9 - 2"	23,8	15,9	84,9	0,52	GED
GER	GEG	4 - 1	100 - 25	114,3 - 1"	25,4	15,9	110,1	0,83	GED
GER	GEG	4 - 1¼	100 - 32	114,3 - 1¼"	25,4	15,9	110,1	0,92	GED
GER	GEG	4 - 1½	100 - 40	114,3 - 1½"	25,4	15,9	110,1	0,92	GED
GER	GEG	4 - 2	100 - 50	114,3 - 2"	25,4	15,9	110,1	0,89	GED
GER	GEG	5 - 1½	125 - 40	139,7 - 1½"	25,4	15,9	135,5	1,24	GED ²⁾
GER	GEG	5 - 2	125 - 50	139,7 - 2"	25,4	15,9	135,5	1,24	GED
GER	GEG	5 - 2	125 - 50	141,3 - 2"	25,4	15,9	137,0	1,25	GED
GER	GEG	6 - 1	150 - 25	165,1 - 1"	25,4	15,9	160,9	1,64	GED
GER	GEG	6 - 2	150 - 50	165,1 - 2"	25,4	15,9	160,9	1,73	GED
GER	GEG	6 - 1	150 - 25	168,3 - 1"	25,4	15,9	164,0	1,90	GED
GER	GEG	6 - 1½	150 - 40	168,3 - 1½"	25,4	15,9	164,0	-	GED ¹⁾
GER	GEG	6 - 2	150 - 50	168,3 - 2"	25,4	15,9	164,0	1,76	GED
GER	GEG	8 - 2	200 - 50	219,1 - 2"	30,2	19,1	214,4	3,13	GED
GER	GEG	10 - 1	250 - 25	273 - 1"	32,0	19,1	268,3	-	GED ²⁾
GER	GEG	10 - 2	250 - 50	273 - 2"	32,0	19,1	268,3	6,21	GED ²⁾
GER	GEG	12 - 1	300 - 25	323,9 - 1"	32,0	19,1	318,3	-	GED ²⁾
GER	GEG	12 - 2	300 - 50	323,9 - 2"	32,0	19,1	318,3	8,38	GED ²⁾

Algemene opmerkingen:

- ¹⁾ Niet FM- en UL-gecertificeerd / ²⁾ Niet FM-gecertificeerd

Materiaalspecificaties

Behuizing: Nodulair gietijzer conform ASTM A536 GR 65-45-12

Coating:

- Warm gegalvaniseerd
- Rode verflaag RAL 3000, EPD Epoxy coating

Operationele druk

300 psi/2.068 kPa

Algemene opmerkingen:

- De vermelde drukwaarden zijn CWP (operationele druk bij koude temperatuur) of maximaal getolereerde, operationele druk binnen de temperaturen van de in de koppeling gebruikte dichting. Deze waarde kan soms verschillend zijn van de maximale, operationele druk die is vermeld en/of goedgekeurd door UL en/of FM, omdat de testomstandigheden en de testbuizen verschillend zijn. Voor meer informatie kunt u contact opnemen met info@pipinglogistics.eu.
- De maximale, operationele druk is het totaal van de inwendige en uitwendige druk, gebaseerd op staalbuis van standaardgewicht (ANSI) en standaard gerolde of gesneden groef conform de specificaties van Profit. Voor meer informatie kunt u contact opnemen met info@pipinglogistics.eu.
- Enkel voor eenmalige tests in het veld kan de maximale gezamenlijke druk anderhalve keer worden verhoogd ten opzichte van de aangegeven waarde.
- Waarschuwing: De druk moet steeds van de buizen worden weggenomen en de buizen moeten worden leeggemaakt voordat onderdelen gedemonteerd en/of verwijderd worden.
- Profit behoudt zich het recht voor de technische specificaties, vormen en/of standaarduitrusting te veranderen op eender welk moment en zonder enige verplichting naar de klant toe.
- Roodgeverfde producten van Profit zijn bedoeld voor de binnentoepassing van buizen (EN 12944-2 corrosiviteitscategorie C1 & C2). Voor buiteninstallaties aan de kust (corrosiviteitscategorie C3) adviseren we het gebruik van onze warm gegalvaniseerde koppelingen en fittingen. Neem voor toepassingen in corrosiviteitscategorie C4 (hoger saliniteitsklimaat) of hoger contact op via info@pipinglogistics.eu.
- We bevelen te zeerste aan om onze producten altijd op te slaan in afgesloten en droge opslaglocaties.