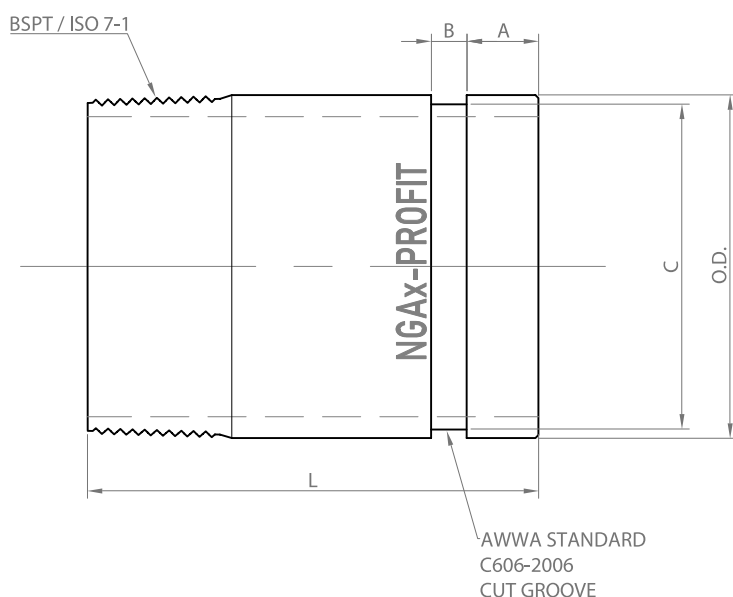


ADAPTATEUR FILETÉ RAINURÉ NGA



Les adaptateurs filetés rainurés permettent de raccorder des équipements d'extrémité filetés mâles et rainurés.

Référence		Taille nominale		Tuyau Ø O.D.	Dimensions mamelon rainuré				Poids	Marquage
Noir non revêtu	Zinc électroplqué	NPS pouce	DN mm	mm	L mm	A mm	B mm	C mm	kg	
NGA1 - BLACK	NGA1 - GALVA	1	25	33,7	75	15,9	7,9	30,2	0,15	NGA
NGA11/4 - BLACK	NGA11/4 - GALVA	1¼	32	42,4	100	15,9	7,9	39,0	0,30	NGA
NGA11/2 - BLACK	NGA11/2 - GALVA	1½	40	48,3	100	15,9	7,9	45,1	0,34	NGA
NGA2 - BLACK	NGA2 - GALVA	2	50	60,3	100	15,9	7,9	57,2	0,47	NGA
NGA21/2 - BLACK	NGA21/2 - GALVA	2½	65	76,1	100	15,9	7,9	72,3	0,68	NGA
NGA3 - BLACK	NGA3 - GALVA	3	80	88,9	100	15,9	7,9	84,9	0,72	NGA
NGA4 - BLACK	NGA4 - GALVA	4	100	114,3	100	15,9	9,5	110,1	1,09	NGA

Spécifications des matériaux

Corps : carbon steel

Finition de surface : noir non revêtu / zinc électroplqué

Pression de service

300 PSI / 2068 kPa / 20,7 barg

Notes générales:

- Les pressions nominales indiquées sont CWP (pression de service à froid) ou MWP (pression de service maximale) à une température de service maximale de 110°C. Pour plus d'informations, veuillez contacter info@pipinglogistics.eu.
- La pression de service maximale indiquée est le total des pressions interne et externe, sur la base d'un tuyau en acier de poids standard (ANSI) et d'une rainure standard roulée ou coupée, conformément aux spécifications de Profit. Pour plus d'informations, veuillez contacter info@pipinglogistics.eu.
- Pour un essai ponctuel sur le terrain uniquement, la pression de service maximale du joint peut être augmentée d'une fois et demie le chiffre indiqué.
- Avertissement : Les systèmes de tuyauterie doivent toujours être dépressurisés et vidangés avant de tenter de démonter et/ou de retirer des composants.
- Profit se réserve le droit de modifier les spécifications, les conceptions et/ou l'équipement standard sans préavis et sans encourir aucune obligation.
- Nous conseillons vivement de toujours stocker nos produits dans des entrepôts fermés et secs.