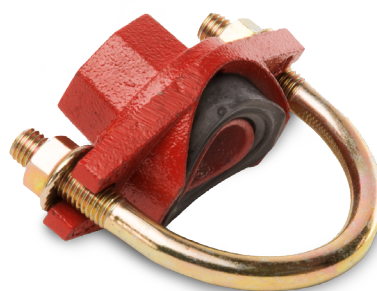
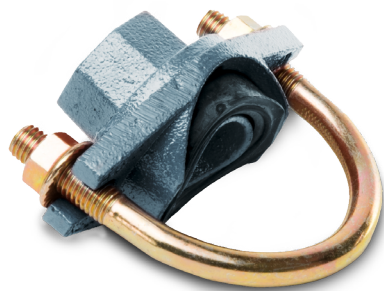
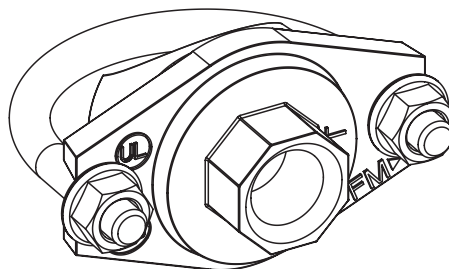
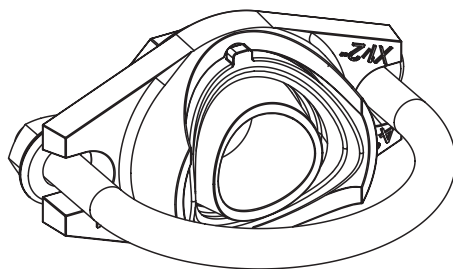


Gamme de tailles : 1-1/2" - 3-1"

SORTIE FILETAGE BSPT



Les raccords en T pour sprinkleurs sont conçus pour raccorder directement les têtes des sprinkleurs.



Spécifications des matériaux

Boîtier : fonte ductile répondant à la norme ASTM A536 GR65-45-12.

Revêtement :

- Galvanisé à chaud.
- Couche de peinture rouge RAL 3000, revêtement époxy EPD (toute autre couleur sur demande).

Joints en caoutchouc : les joints en EPDM répondent aux certifications internationales et ont subi le test de vieillissement à 11°C / 230°F pendant une période de 45 jours / 1 080 heures et le test de congélation à -40°C / -40°F pendant une période de 4 jours / 96 heures.

Boulons et écrous : voir la notice technique des boulons et écrous.

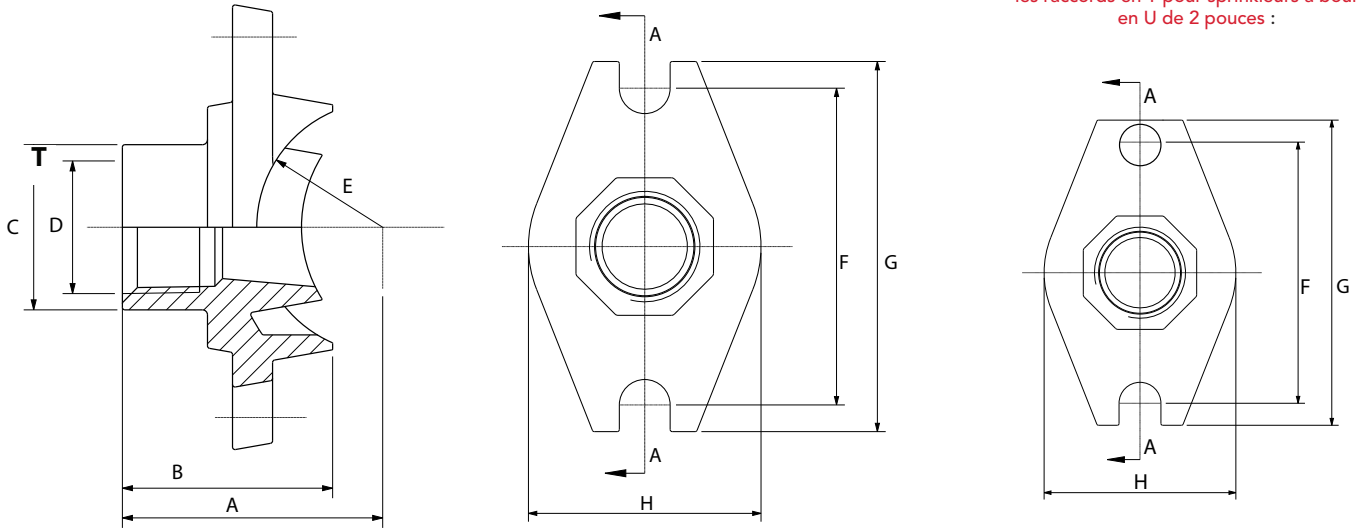
Pression de service

300 psi / 2 068 kPa

Homologations

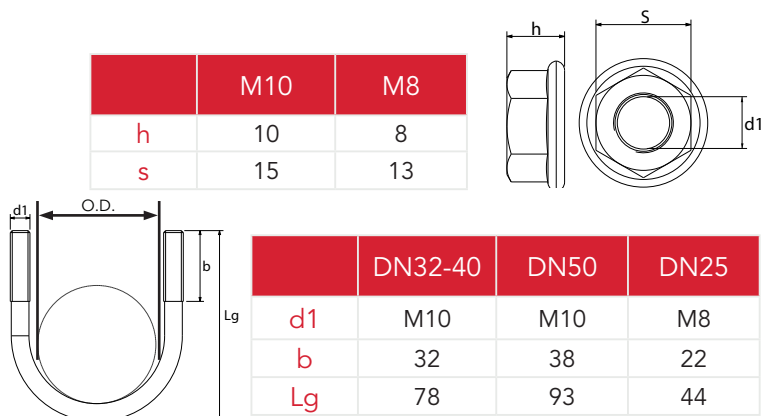
- Homologué FM - FM 1920
- Homologué UL - UL 213
- Homologué CNBOP

Notez que la conception suivante est utilisée pour les raccords en T pour sprinkleurs à boulon en U de 2 pouces :



Référence		Taille nominale Longueur - sortie de réduction		Tuyau Ø D.E. - T	Dimensions du raccord en T pour sprinkleurs à boulon en U								Orifice	Taille de boulon	Clé à douilles	Couple de serrage du boulon	Poids	Marquage
Rouge	Galva	NPS pouce	DN mm	mm	A mm	B mm	C mm	D inch	E mm	F mm	G mm	H mm	mm	d1 x L mm	mm	Nm	kg	
GSTR	GST	1-½	25-15	33,7	30	30	29	½	17,70	60	74	44	24+1	M8x44	13	25-30	0,20	041 ¹⁾
GSTR	GST	1-¾	25-20	33,7	46	28,5	33	¾	17,70	60	74	44	30+1	M8x44	15	25-30	0,24	041 ²⁾
GSTR	GST	1¼-½	32-15	42,4	50	46	28	½	22,20	76	89	56	30+1	M10x78	15	44-54	0,47	041
GSTR	GST	1¼-¾	32-20	42,4	53	49	33	¾	22,20	76	89	56	30+1	M10x78	15	44-54	0,46	041
GSTR	GST	1¼-1	32-25	42,4	58	54	40	1	22,30	76	89	56	30+1	M10x78	15	44-54	0,48	041
GSTR	GST	1½-½	40-15	48,3	49	39	28	½	25,15	76	89	56	30+1	M10x78	15	44-54	0,40	041
GSTR	GST	1½-¾	40-20	48,3	52	42	33	¾	25,16	76	89	56	30+1	M10x78	15	44-54	0,40	041
GSTR	GST	1½-1	40-25	48,3	57	45	40	1	25,16	76	89	56	30+1	M10x78	15	44-54	0,41	041
GSTR	GST	2-½	50-15	60,3	63	36,6	28	½	31,20	78	101	56	30+1	M10x92	15	44-54	0,46	041
GSTR	GST	2-¾	50-20	60,3	63	39,6	33	¾	31,20	78	101	56	30+1	M10x92	15	44-54	0,46	041
GSTR	GST	2-1	50-25	60,3	66	44,6	40	1	31,20	78	101	56	30+1	M10x92	15	44-54	0,47	041
GSTR	GST	2½-½	65-15	73,0	64	33,3	28	½	37,50	88,3	111	56	30+1	M10x108	15	44-54	0,56	041
GSTR	GST	2½-¾	65-20	73,0	66	36,3	33	¾	37,50	88,3	111	56	30+1	M10x108	15	44-54	0,57	041
GSTR	GST	2½-1	65-25	73,0	72	41,3	40	1	37,50	88,3	111	56	30+1	M10x108	15	44-54	0,61	041
GSTR	GST	2½-½	65-15	76,1	64	33,3	28	½	37,50	88,3	111	56	30+1	M10x108	15	44-54	0,56	041
GSTR	GST	2½-¾	65-20	76,1	66	36,3	33	¾	37,50	88,3	111	56	30+1	M10x108	15	44-54	0,57	041
GSTR	GST	2½-1	65-25	76,1	72	41,3	40	1	37,50	88,3	111	56	30+1	M10x108	15	44-54	0,61	041
GSTR	GST	3-1	80-25	88,9	80,5	41,3	40	1	45,45	105,8	128	56	30+1	M10x135	15	44-54	0,60	041 ²⁾

¹⁾ Non certifiée FM- et UL / ²⁾ Non certifiée FM.



U bolt sprinkler tee
BST
1-1/2
Hole cut dimension 24(+1mm)

EXEMPLE D'ÉTIQUETTE

- * Notez que la **taille correcte de l'orifice** est mentionnée :
- sur l'étiquette qui est attachée au produit ;
 - sur le document intitulé « Hole cut dimensions » (Tailles des orifices), qui est livré avec chaque envoi depuis notre entrepôt Piping Logistics en Belgique. Ce document se trouve à l'extérieur de la première caisse dans une pochette en plastique portant la référence « Documents enclosed » (documents joints)

INFORMATIONS GÉNÉRALES

- Les installateurs doivent être formés ou expérimentés pour installer et comprendre le produit.
- Lire et comprendre toutes les fiches techniques et les instructions d'installation avant d'essayer d'installer, de retirer ou d'ajuster tout produit de tuyauterie Profit.
- Dépressuriser et vidanger le système d'installation de sprinklers avant d'essayer d'installer, de retirer ou d'ajuster tout produit de tuyauterie Profit.
- Ne jamais travailler sur des systèmes de tuyauterie sous pression et/ou remplis d'eau.
- Utiliser l'équipement de protection personnelle (EPP) nécessaire pour éviter les blessures (casque, chaussures et lunettes de sécurité, gants Profit).



- Profit se réserve le droit de modifier les spécifications, la conception et/ou l'équipement standard sans préavis et sans encourir d'obligations.
- Les produits Profit à revêtement rouge sont destinés aux tuyauteries utilisées à l'intérieur (catégories de corrosivité C1 et C2 de la norme EN 12944-2). Pour les installations extérieures près de la mer (catégorie de corrosivité C3), nous conseillons l'utilisation de nos raccords galvanisés à chaud. Pour les applications dans la catégorie de corrosivité C4 (climat à salinité plus élevée) ou plus, veuillez contacter info@pipinglogistics.eu.
- Les pressions nominales indiquées sont des pressions de service à froid (CWP) ou des pressions de service maximales (MWP) à une température de service maximale de 50°C.
- Cette pression peut parfois différer de la pression de service maximale indiquée et/ou certifiée par UL et/ou FM, car les conditions d'essai et les tuyaux d'essai peuvent différer. Pour plus d'informations, veuillez contacter info@pipinglogistics.eu.
- La pression de service maximale indiquée est le total des pressions internes et externes basées sur un tuyau en acier de poids standard (ANSI) et une rainure roulée ou coupée standard conformément aux spécifications de Profit. Pour plus d'informations, veuillez contacter info@pipinglogistics.eu.
- Pour un essai unique sur le terrain, la pression de service maximale du joint peut être augmentée de 150 % par rapport au chiffre indiqué.

Le non-respect de ces instructions peut entraîner la mort ou des blessures graves, ainsi que des dommages matériels.

Nous conseillons de toujours stocker nos produits dans des environnements fermés et secs, les produits ne nécessitent pas d'entretien spécifique une fois installés sur une installation d'arrosage hors sol.

TABLEAU DE RÉVISION

Date	△	Notes
29/02/2024	A	Page 2 - Ajout d'un pouce au tableau